

体育館の使用頻度が益々高まる傾向です。

床がいたみやすい、汚れやすい
等の問題解決に…



Johnson

GYMACE

体育館専用ワックス

新発売 18ℓ

ウレタン樹脂、アルキッド樹脂
などでシールされた床に…

1. 簡単に塗れしかも塗るだけで、すばらしい光沢と保護膜が得られます。
2. 運動中でも必要以上にすべりませないので、安全です。
3. ウレタン樹脂でシールされた床面を長期にわたって保護します。

”ジムエース”は、体育館フロアメンテナンスのエースです。

Johnson

最高の光沢と、強力な被膜、抜群の耐久性 そしてノンスリップ性……ご要望にこたえて開発した “体育館専用樹脂ワックス”ジムエース。

●用意したい製品と用具

- ①ジムエース・体育館専用樹脂ワックス ②フォワード・クリーナー ③コンカールダスト・モップ処理剤
④スプレーガン ⑤ワックス用モップ ⑥クリーナー、水拭き用モップ ⑦ダストモップ ⑧ポリッシャー
⑨モップリンガー(モップ絞り器) ⑩清掃用看板



ジムエースを初めて使用する場合



①フォワード1：40～60希釈液で床面の汚れ(あるいは古いワックス類)を除去します。



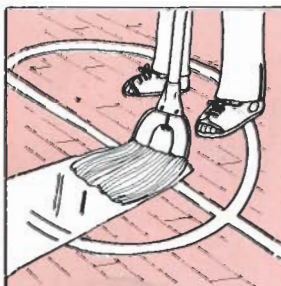
②洗剤分が残らない様にきれいな水で2回程度水拭きした後、十分床を乾かします。



③ジムエースをモップに十分含ませて、塗り残しのない様に均一に塗ります。



④塗膜が完全に乾くまで(塗布後20～30分間)、上を歩いたり塗り重ねをしないで下さい。



⑤通常は1回塗りで十分ですが、必要に応じて塗り重ねをします。

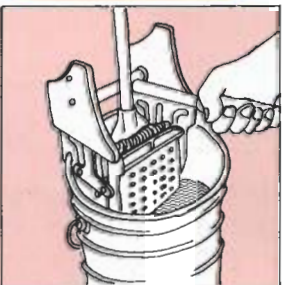
日常管理



①コンカールダストで処理されたモップで砂やホコリを取除きます。また必要に応じて、固しほりの水モップで拭きます。



②定期的(月2回程度)にフォワード1：60希釈液でモップ拭きし、汚れを取ります。



●フォワード1：40～60希釈液で、床面の汚れを除去した後、初めて使用する場合と同じ要領で、ジムエースを塗布して仕上げます。



●再塗布は通常1～2ヵ月に一度行ないます。



●万一、古いジムエースの塗膜を全面ハク離する必要がある場合は、フォワード1：20希釈液を塗布し、数分置いた後、モップでこするかポリッシャーをかけて、ハク離します。

注意



●モップ、容器、モップリンガーは使用后、すぐに水洗いをして下さい。



●汚染をさけるため、一度開封した缶は必ず密閉して保管し、直射日光の当たる場所、高温の場所、或は凍結のおそれのある場所には置かないで下さい。



●一度開封した缶は必ず密閉して保管し、直射日光の当たる場所、高温の場所、或は凍結のおそれのある場所には置かないで下さい。

Johnson

ジョンソン株式会社 業務用製品部

本社：神奈川県大磯町国府本郷699 電話 (0463)72-2111

営業所 札幌 011(891)7450 大阪 06(392)1531

仙台 0222(84)3525-6 広島 082(292)0381

東京 03(438)1161 福岡 092(441)1102

名古屋 052(773)1855